

KERMESSE

DIMANCHE 2023
14 MAI

De 11h à 19h - Ouvert à tous !

RESTAURATION
SUR COMMANDE
(RÉSERVATION PAGE 4)

DÉFILÉ DE CHARS
11 H RUE DU PERRY

SNACK
EN CONTINU

BRASIL PERCUSSAO

TOMBOLA

VOYAGE
À GAGNER
VALEUR 800€



GRANDCHAMP DES FONTAINES



Intermarché

SUPER

Grandchamp des Fontaines

OUVERT

du lundi au samedi
de 9h à 19h45
et le dimanche
de 9h à 12h30

02 28 30 00 39

Intermarché

SUPER



Rue des Sports (face au stade de football)
44119 Grandchamp des Fontaines



PROGRAMME KERMESSE

11H DÉFILÉ DES 5 CHARS - DÉPART RUE DU PERRYAY
AVEC LE GROUPE DE MUSICIENS « BRASIL PERCUSSAO »



Char n°1 > L'Asie (char de la Butte)
Classes des PPS/PS et PS/MS

Char n°2 > L'Amérique du Sud (char de la Grulière)
Classes des MS/GS et GS

Char n°3 > L'Antarctique (char de la Rochère)
Classes des CP et CE1

Char n°4 > L'Océanie (char de la Lœuf)
Classes des CE1/CE2 et CE2/CM1

Char n°5 > L'Afrique (char du Bourg)
Classes des CM1 et CM2



12H RDV SUR LE TERRAIN DE LA KERMESSE
à l'école Saint-Joseph - 9 rue de la butte

12H30 REPAS SERVI SUR LE SITE DE L'ÉCOLE
À réserver (Voir page 4)

ET RESTAURATION RAPIDE EN CONTINU JUSQU'AU 14H



15H DANSES DES CLASSES

15h > Classe de Claudie Langlois – PPS/PS

15h15 > Classe d'Hélène Léger – PS/MS

15h30 > Classe de Nathalie Thébaud et Louise Guihard – MS

15h45 > Classe de Bénédicte Aftalion – GS

16h > Classe d'Elodie Hervé – CP

16h15-16h45 > Entrée

16h45 > Classe de Cécile Wauthier – CE1

17h > Classe de Nelly Crespo – CE1 / CE2

17h15 > Classe d'Agnès Coroyer – CE2 / CM1

17h30 > Classe d'Emeline Pelé – CM1

17h45 > Classe de Jean-Philippe Roy et Anne Consent – CM2



MERCI à tous les annonceurs présents dans ce programme. Ils nous soutiennent, avec leurs dons, leurs lots, leurs prêts... Cela nous permet d'organiser cette belle kermesse dans de bonnes conditions, de financer de beaux projets et de pérenniser les emplois.

MERCI à tous les bénévoles !

Les actions menées pendant l'année par les associations et les bénévoles (parents, anciens parents, retraités...) permettent :

- L'organisation des voyages scolaires, sorties pédagogiques, les classes de neige, les conférences...
- L'entretien des locaux, les nouvelles constructions, la gestion du personnel (les Atsem, le personnel d'entretien, le secrétariat et la direction)
- L'achat de matériel et d'outils pédagogiques, la venue d'intervenants tels qu'un professeur de chant, de danse...



Bénévole
Voyage
Entraide
Pédagogique
Merci
parent
Lien
Kermesse
Intervenants

Char N°1 : PPS/PS et PS/MS - La Butte



Yuandudu et Huanlili sont heureux de vous présenter leur cousin venu de loin.

La réputation de l'ambiance de notre kermesse nous permet de faire venir cette star internationale.

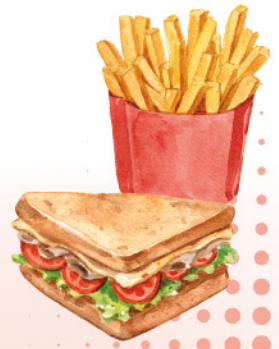
Nous sommes heureux qu'il est choisi le Char de la Butte pour lui récréer son environnement.

Sa visite a aussi pour objectif une profonde prise de conscience face à l'urgence de la situation pour certaines espèces proches de l'extinction et à la protection de la biodiversité.

Venez nombreux-euses célébrer sa venue et lui montrer qu'on sait faire la fête à Saint Joseph.



RESTAURATION SUR PLACE



BAR - VINS FINS - CAFÉ
 BAR des Enfants
 SANDWICHES - FRITES - KÉBAB
 GALETTES - SAUCISSES
 CRÊPES - PÂTISSERIES ...

Et aussi à 12 h30 Sur réservation avant mai 2023

C'est **Picata Romana**
 et **Couscous végétarien** !



MENUS

RÉSERVATION
 Avant le 5 mai 2023.
 Inscription sur helloasso.com

Flashez moi



Adulte
12,50 €

Le plat (au choix) :

Picata Romana
 ou
 Couscous végétarien
 Tartelettes aux pommes

Junior (1/2 part)
6,50 €

Le plat (au choix) :

Picata Romana ½ part
 ou
 Couscous végétarien ½ part
 Tartelettes aux pommes

ⓘ Piccata Romana (oignon, poivron, blanc de poulet, lardons, chorizo doux, crème, épice) - ⓘ Accompagnement : riz.

www.helloasso.com/associations/ecole-saint-joseph-44119/evenements/repas-du-14-mai-2023



Merci à tous nos autres partenaires !

La Mairie de Grandchamp,
 La Mairie de Sucé/Erdre,
 les écoles St Etienne de Sucé/Erdre
 et Ste Thérèse de Treillières ...

SUPER U

La Belle Étoile

Horaires d'ouverture
du lundi au jeudi et le samedi

8h30 - 19h30

Le vendredi 8h30 - 20h

Le dimanche 9h - 12h30

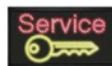
courses **U**.com

Tél 02 40 94 58 57

www.superu-treillieres.com



Recyclage eau



Pour payer durant la kermesse



Carte prépayée en précommande à l'école ou possibilité d'achat le jour J sur le site de la kermesse : les euros non utilisés seront remboursés à partir de 18h.

Encore des lots à gagner !!
Toutes les cartes utilisées auront une 2^e vie !
Pensez à les mettre dans l'urne pour La Petite Tombola.

Tous les déguisements
sont à louer

Vous avez une fête
de prévue?

L'école vous loue
les costumes.

Alors, n'hésitez pas
à nous contacter !

Rubrique "Costumes"
sur notre site internet



TOMBOLA

VOYAGE
D'UNE VALEUR
DE 800 €

Pour
1,50 €



Notre école



**Une école
à 4 jours
Lundi, mardi,
jeudi
et vendredi**

**9h - 12h (maternelle)
9h - 12h15 (primaire)
et
13h45 à 16h45**



www.ecole-saintjoseph-grandchamp.fr

LES INSCRIPTIONS

**Pour vous inscrire
prenez rendez-vous avec monsieur Roy,
le chef de l'établissement :**
par téléphone, par mail ou sur notre site
internet (rubrique "nous contacter").

Pas de carte scolaire !!

07 83 55 27 42

direction@ecole-saintjoseph-grandchamp.fr



Plus encore ...

AIDE PERSONNALISÉE

APC / Soutien :

**Par petit groupe avec les enseignants
pour remédier aux difficultés
rencontrées (le mardi soir)**

CANTINE MUNICIPALE

Près de l'école

2 services : 12h et 13 h

ACCUEIL PÉRISCOLAIRE

Municipal - Près de l'école

De 7h30 à 18h45



LE PROJET

Notre projet éducatif s'articule autour de valeurs partagées au sein de notre communauté éducative : accueillir et écouter, éveiller et éduquer, partager et respecter, s'exprimer, se connaître, s'épanouir, grandir dans l'espérance de devenir homme juste et courageux à l'image de Saint Joseph.

Après avoir abordé les langages, sous toutes leurs formes : artistique, orale et écrite pendant trois ans ; nous avons fait le choix de travailler sur la notion du Bien-être : bien-être avec soi-même ; bien-être avec les autres ; bien-être dans son environnement.

La crise sanitaire que nous traversons, nous fait prendre conscience qu'il est important de vivre pleinement des moments de joie et d'espérance au quotidien pour être amené à nous construire et à mieux vivre en communauté.

CRÉONS DES LIENS !

ENTRE L'ENFANT ET LE SAVOIR

Une attention particulière est portée au rythme et au suivi de l'élève "Travail personnel et remédiation".

Avec :

- une différenciation pédagogique,
- une aide personnalisée (APC),
- des professeurs et des parents acteurs de la réussite scolaire de chaque enfant.

ENTRE L'ÉCOLE ET LES PARENTS

Les liens sont tissés avec les parents avec :

- des réunions (parents/enseignants),
- un bilan régulier,
- un conseil d'établissement
- 2 associations partenaires de l'équipe enseignante (APEL et OGEC).





Rencontres **sportives**
et / ou **culturelles**

Informatique
dans toutes les classes
avec vidéoprojecteurs

En cycle 3 (CM) :
la classe découverte
(classe de neige)

Sorties scolaires pour
toutes les classes
Tous les ans

Site internet de l'école !
Vie des classes
Vie des associations
Informations pratiques
Boîtes à idées etc.

Intervenants extérieurs
(chorale, artistes, sport, etc.)

Cours de piscine
aux Bassins d'Alphéa
à Grandchamp
(du CP au CE2)

Toute l'école
prépare la kermesse

Enfants,
Enseignants,
Parents
et même
grands-parents !

LES TEMPS FORTS

À vivre ensemble, telles que :
la kermesse, les chars, les bricolages de Noël, le Marché de Noël, la chorale, la Course Solidaire, les Portes Ouvertes, les matinées travaux...

2 ASSOCIATIONS DE PARENTS

- **L'APEL** : c'est l'association de parents d'élèves qui anime et organise des manifestations et des activités réunissant parents, enfants et enseignants, toujours en lien avec l'équipe éducative de l'établissement.

- **L'OGEC** : c'est l'organisme de gestion de l'école. Il a pour mission la gestion du personnel de l'école et assume la vie matérielle et financière de l'établissement. Il organise aussi les temps forts pour la vie de l'école (kermesse).

LA PASTORALE

À l'école, la pastorale, c'est une approche diversifiée de la vie chrétienne avec le choix entre culture chrétienne et catéchèse. Des temps forts de la vie chrétienne en lien avec la paroisse Saint-Jean d'Erdre et Gesvres comme la célébration de Noël et celle de Pâques.





Montez à bord et entrez dans l'aventure.
Les Petits Pirates naviguent avec un projet pédagogique innovant
adapté à tous les petits moussaillons !



A L'abord'âge!

les Petits Pirates
crèche & halte-garderie

25
berceaux



De 10
Semaines
à 4 ans

Accueil occasionnel

Une équipe de
professionnels
diplômés

Directrice : Caroline Chotard / 02 40 29 22 18
Parc d'activité de Ragon - 44119 Treillières
www.creche-lespetitspirates.fr

L'ASTUCE DU JOUR

Offrir une nouvelle jeunesse
à son ordinateur ♻️

06 70 80 78 81

arnoformatique

Vente à la ferme toute l'année
Fruits et Légumes - Produits locaux
Viande, produits laitiers...
Paniers cadeaux, corbeilles de fruits

Ferme fruitière
de la HAUTIERE

www.fermefruitierealahautiere.com

La Hautière - 44240 LA CHAPPELLE SUR ERDRE
Tél : 02 40 72 03 83
contact@fermefruitierealahautiere.com

RÉSEAU ELISTA
COURTIERS INDÉPENDANTS

EXPERT DU FINANCEMENT
Claire BOURBAO
07 71 66 99 80
c.bourbao@elistaconseils.com
www.reseau-elista.fr

immodvisor
Orias 18000225

AROMA
IBERIQUE

HUILE D'OLIVE EXTRA-VIERGE BIO
EXPLOITATION FAMILIALE SITE AU PARC NATUREL
DE SIERRA NEVADA, PROTÉGÉ PAR LA UNESCO

WWW.AROMAIBERIQUE.COM
06 46 23 78 78
CONTACT@AROMAIBERIQUE.COM

Hélène CÔME
Coach Parentale
Educatrice Spécialisée

Parentalité Positive et Relationnelle (0-12 ans)
Accompagnement Sommeil (0-7 ans)
Accompagnement Educatif (12-25 ans)

06 52 21 39 00
www.helenecome.com
helenecome.coach@gmail.com

Aux P'tits Bonheurs

Boutique jouets et décoration
Salon de thé • Ateliers pour tous
Location matériel événementiel

02 40 93 96 24 • www.auxp'titsbonheurs.fr
54, Place Charles de Gaulle • Sucé-sur-Edre

De vous à moi
COIFFEUR

Horaires :
Du mardi au jeudi
9h00 à 12h00
14h00 à 19h00
Le vendredi
9h00 à 19h00
Le samedi
8h00 à 17h00

FEMININ / MASCULIN

02 40 94 63 13
contact@coiffuredevousamoi.fr

47 bis, Rue de la Mairie - 44119 TREILLIERES
www.coiffuredevousamoi.fr

JEROME BOEUFs BIO
VENTE DIRECTE BOEUFs / VEaux

06 31 15 27 39 - Sucé sur Erdre

GRANDCHAMP IMMOBILIER
vos idées ont de l'avenir

Achat, Vente, Location, Estimation

18, Avenue du Général de Gaulle
44119 Grandchamp des Fontaines
Tél. : 02 51 12 16 16
Mail : grandchamp.immobilier@wanadoo.fr
Site internet : grandchamp-immobilier.fr



La Grand Haie
22, rue de la Chabossonière
44119 Grandchamp

02 51 12 13 41

www.poney-clubdesfontaines.com



Opticien
Vérification de la vue
1/3 payant • 2^e paire offerte
Large choix de montures

Boutique de créateurs



Grandchamp des Fontaines
02 28 30 99 51 - 29 Avenue du général de Gaulle

PLOMBERIE - CHAUFFAGE - CLIMATISATION



AGITHERM
Gaylord Athimon

Tél. 02 85 52 15 74 | gaylord@agitherm.com
32 Avenue de l'Épinais - 44119 Grandchamp des Fontaines

Pouvoir Flâner



Faire du SPORT

Le Maslin des Landes
44119 Grandchamp des Fontaines
02 28 45 43 30

ALPHEA Les Bains
02 28 45 43 30



Maçonnerie
Vincent
Maisonneuve

Neuf et Rénovation

06 18 39 52 71 - 02 40 77 43 42

mvm.44@free.fr
10 avenue de l'Épinais
44119 GRANDCHAMP DES FONTAINES
sarl au capital de 6000 €

ACT in English



Ateliers ludiques
Cours particuliers

Anglais Coaching Théâtre

Amélie Whyte
Professeure agrégée d'anglais
07.78.14.77.08
act44119@gmail.com
www.actinenglish.fr



Bonne MESURE
RETOUCHES ET CREATIONS

Valérie QUEDREUX
06 67 35 70 39
14, rue des Chardonnerets
44119 - Grandchamp-des-Fontaines

Lundi, mardi, jeudi et vendredi de 9h30 à 18h30
Mercredi de 14h15 à 18h15

DAMIEN GREGOIRE
07 60 77 68 91
02 28 24 47 25
damgregoire@gmail.com

Menuiserie Intérieur / Extérieur
Charpente Neuf / Rénovation
ossature bois
Cloisons sèches Grandchamp-des-Fontaines



nuances
SALON DE COIFFURE

1 bis rue de la Vertière
44119 GRANDCHAMP DES FONTAINES
f@ Tél. 02 40 77 11 63



CHARLÈNE ALLARD PHOTOGRAPHE

Pause



[charlene_allard.photographe](https://www.instagram.com/charlene_allard.photographe)
Pause - Charlène Allard Photographe

charleneallardphotographe@gmail.com
06.69.19.52.42



Bras Droit des Dirigeants

VOTRE SUCCÈS, BIEN ENCADRÉ

WWW.BRASDROITDESDIRIGEANTS.COM

Direction RH

Nous sommes votre cadre
ressources humaines à temps partagé

Obligations légales

Marque employeur

Télétravail



Pauline MEENS

Directrice d'agence RH
Loire Atlantique Nord
BRAS DROIT DES DIRIGEANTS

06 15 04 27 46

pauline.meens@brasdroitdesdirigeants.com



Kosydec
Peintre • Coloriste

Du conseil à la Réalisation

- Réalisation personnalisée peintures et décors
- Réfection fauteuils
- Confections rideaux
- Conseil en couleurs et matières

www.kosydeco.fr
Kosydeco Emilie Lavéant
kosydeco@gmail.com



Émilie LAVÉANT
06 51 85 00 19
TREILLIÈRES



Trampoline Park
YOU JUMP!
Nantes Atlantique

www.trampolinepark.fr



ZOO de la FLÈCHE
Mieux connaître pour mieux protéger

www.zoo-la-fleche.com

SARL Sylvain GORDET
MAÇON TAILLEUR DE PIERRES



NEUF ET RÉNOVATION
MURETS, TERRASSES,
CLÔTURES
AMÉNAGEMENT
EXTÉRIEUR
TERRASSEMENT.

06 84 57 45 65
sylvain.gordet@hotmail.com

MAISON

Chénaïs

ARTISAN CHOCOLATIER DEPUIS 1986

www.chocolateriechenais.fr

13 route de Rennes Route de Vay 4 rue de la paix
Treillières Nozay Nort/Erdre
02 51 12 17 19 02 28 03 63 66 02 40 93 04 28

f i

Eclat Naturel
Institut de Beauté

11 rue de Rennes - La Belle Étoile
TREILLIÈRES 02.28.07.96.77

22 bis avenue du Général de Gaulle
GRANDCHAMP 06.38.83.48.09

nhameillon@yahoo.fr

Classes des MS/GS et GS - LA GRULIÈRE



**Vous cherchez une excuse
pour enfin sortir votre plus beau sombrero et vos maracas ?**

Rejoignez notre char sur le thème de l'Amérique Latine
et préparez-vous à danser comme un pro !

Nous avons tout prévu : des rythmes endiablés, des décorations
colorées et d'autres surprises.

Alors, enfiler votre costume de carnaval et faites la fête
comme si vous étiez au cœur de Rio de Janeiro. Vamos a la fiesta !



COTHÉDÉCO

Négoce en Bon Goût

THÉS - CAFÉS - GOURMANDISES
OBJETS - CADEAUX - ARTS DE LA TABLE
MEUBLES - LUMINAIRES

38, Avenue de l'Europe
Centre commercial La Chaussée
44240 Sucé sur Erdre
Tél. 02 40 72 31 52

contact@cothe-deco.com

lundi : 15h - 19h30

Mardi au vendredi : 9h30 - 12h30 / 15h - 19h30

Samedi : 10h - 13h / 15h - 19h

www.cothe-deco.com



Artisan Menuisier

- ouvertures & fermetures (bois, pvc, alu)
- menuiserie - agencement
- aménagement de combles
- parquet, lambris, boiseries murales
- cloisons sèches...

Mathieu LAMBERT

44119 GRANDCHAMP DES FONTAINES
Tél: 06 61 53 09 01
m.lambert.menuiserie@free.fr
<http://expertdubois.free.fr>

LE THÉÂTRE DE JEANNE

Les meilleures comédies à Nantes !

Théâtre
Comédies musicales
Marionnettes à fils

ADULTE - FAMILLE - ENFANT

06 99 10 76 05 WWW.THEATRE-JEANNE.COM
5 RUE DES SALORGES - NANTES



thelem
assurances

L'assurance d'une relation unique.

37, rue de la Mairie
44119 Treillières
02 40 40 56 60

Prévoyance - obsèques - complémentaire santé
Assurances des particuliers et des professionnels

ORIAS : 12 008 726

Coiffure à la maison
Cendrine Gobin
06 83 01 94 33



Conseille et coiffe à domicile
sur Grandchamp et les communes avoisinantes

7J/7 Malatya Kebab



29 Avenue du Général de Gaulle
44119 GRANDCHAMP DES FONTAINES

DU LUNDI AU DIMANCHE
de 11h à 14h30
et de 17h30 à 22h00

SUR PLACE ET À EMPORTER

LE VENDREDI ET SAMEDI
fermeture à 23 h 00

02 72 02 67 19

VOTRE SOLUTION EN COMMUNICATION LOCALE à TREILLIÈRES

ACCOMPAGNEMENT MARKETING
SITE WEB - RÉSEAUX SOCIAUX
GRAPHISME - PHOTOS



cecilebrillet.fr
06 64 78 17 47



Char N°3 : Classes des CP et CE1- La Butte

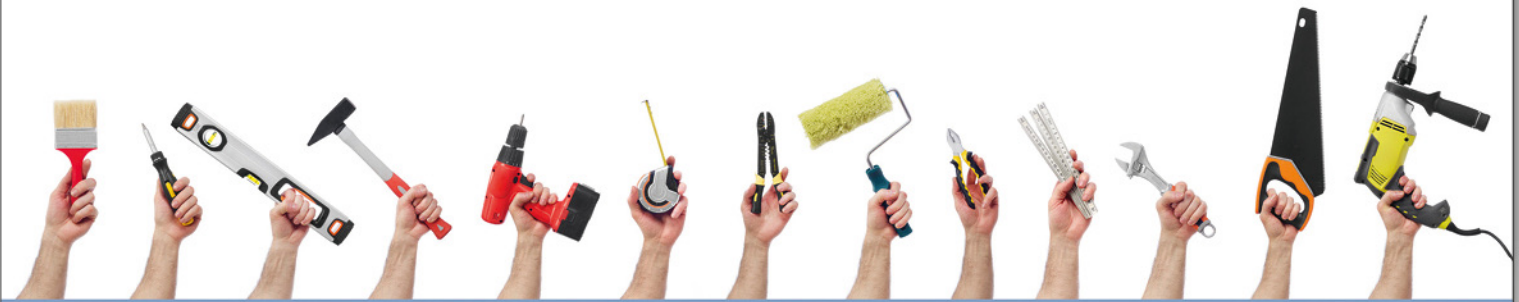
ROCHERE ON ICE
Bientôt les vacances : Prenez vos valises.



ROCHERE On Ice vous emmène sur la banquise.
Retrouver nos copains Ours et pingouins.
Sous la chaleur des glaciers et des toboggans gelés,
dépêchons nous avant que tout fonde.
Inventons-nous un nouveau monde.



Des petits travaux dans votre maison ?



Pour tous vos travaux d'intérieur et d'extérieur.
Création et rénovation,
aménagement de comble, etc

Guillaume LAUNAY

07 87 32 58 28



Grandchamp des Fontaines - Héric - Treillières

Devis gratuit
N'hésitez pas à nous consulter
g.launay89@gmail.com
RCS de Nantes 910 379 445 00018

La 13ème Porte
Escape Game

Escape games à Carquefou
www.la13emeporte.com

Océarium
de Croisic

l'Océan
PLEIN LES YEUX !

02 40 23 02 44
www.ocearium-croisic.fr

Natural Parc
& LOISIRS

02 40 83 78 25
Route de St Sauveur de Landemont
49270 ST LAURENT DES AUTELS



Joseph de la Bouverie
 Il était une fois un Foie Gras...
 MAGASIN OUVERT TOUTE L'ANNÉE

Foie gras de canard, magrets, confits, terrines...

L'Hébergement - 44390 CASSON
 02 40 77 62 14
 www.foie-gras-nantes.com

NOUVEAU à CARQUEFOU !
 le Parcours d'aventures de l'agglomération nantaise

ACROCIME
 PARCOURS D'AVENTURE
 DEPUIS 2004
 CARQUEFOU

06 11 72 86 12
 acrocime@acrocime.com

POP CORN

1h30 d'aventure
 Plaine sur Mer
 Carquefou
 Guérande

www.popcornlabyrinthe.fr

LA VALLÉE DES **KORRIGANS**
 PARC DE LOISIRS
 ET **tépacap!**
 À SAVERAY

www.lavalleedeskorrigans.fr

LEGENDIA ★★
 PARC

www.legendiaparc.com - Frossay

Anjou Sport NATURE

Base de loisirs - Jaille-Yvon (49)

BiOPARC
 ZOO DE DOUÉ-LA-FONTAINE

www.bioparc-zoo.fr

ZOO BOISSIERE
 DU DORÉ (44)

www.zoo-boissiere.com

COMPLÈTEMENT PERCHES
 AU CŒUR DE LA BRETAGNE

COBAC PARC

www.cobac-parc.com LANHÉLIN (35)

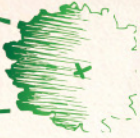
Chez Lalie Pizzas - Crêpes - Galettes - Poulets rôtis
 Du mercredi au vendredi : 11h - 13h30 / 17h30 - 21h30
 Samedi et dimanche : 11h - 13h30 / 18h - 21h30
 4, Place de l'Église - GRANDCHAMP DES FONTAINES

Passez votre commande 02 51 12 11 11 15,50 €

TAILLE	33 cm	26 cm	33 cm	26 cm	33 cm	26 cm	33 cm	26 cm	33 cm	26 cm	33 cm	26 cm	33 cm	26 cm	33 cm	26 cm	33 cm	26 cm	33 cm
FLAMMEKUECHE	12,20 €	9,20 €	12,30 €	9,30 €	12,30 €	9,40 €	9,40 €	12,40 €	9,50 €	9,50 €	12,50 €	9,60 €	9,70 €	9,70 €	12,70 €	9,70 €	9,80 €	9,80 €	12,80 €
REINE	12,30 €	9,30 €	12,30 €	9,40 €	12,40 €	9,40 €	12,40 €	9,50 €	9,50 €	12,50 €	9,60 €	9,70 €	9,70 €	12,70 €	9,70 €	9,80 €	9,80 €	12,80 €	12,80 €
4 FROMAGES	12,30 €	9,30 €	12,30 €	9,40 €	12,40 €	9,40 €	12,40 €	9,50 €	9,50 €	12,50 €	9,60 €	9,70 €	9,70 €	12,70 €	9,70 €	9,80 €	9,80 €	12,80 €	12,80 €
VÉGÉTARIENNE	12,30 €	9,30 €	12,30 €	9,40 €	12,40 €	9,40 €	12,40 €	9,50 €	9,50 €	12,50 €	9,60 €	9,70 €	9,70 €	12,70 €	9,70 €	9,80 €	9,80 €	12,80 €	12,80 €
BOLOGNAISE	12,40 €	9,40 €	12,40 €	9,40 €	12,40 €	9,40 €	12,40 €	9,50 €	9,50 €	12,50 €	9,60 €	9,70 €	9,70 €	12,70 €	9,70 €	9,80 €	9,80 €	12,80 €	12,80 €
CAMPAGNARDE	12,40 €	9,40 €	12,40 €	9,40 €	12,40 €	9,40 €	12,40 €	9,50 €	9,50 €	12,50 €	9,60 €	9,70 €	9,70 €	12,70 €	9,70 €	9,80 €	9,80 €	12,80 €	12,80 €
ANCHOIS	12,40 €	9,40 €	12,40 €	9,40 €	12,40 €	9,40 €	12,40 €	9,50 €	9,50 €	12,50 €	9,60 €	9,70 €	9,70 €	12,70 €	9,70 €	9,80 €	9,80 €	12,80 €	12,80 €
DIABLO	12,40 €	9,40 €	12,40 €	9,40 €	12,40 €	9,40 €	12,40 €	9,50 €	9,50 €	12,50 €	9,60 €	9,70 €	9,70 €	12,70 €	9,70 €	9,80 €	9,80 €	12,80 €	12,80 €
KEBAB	12,50 €	9,50 €	12,50 €	9,50 €	12,50 €	9,50 €	12,50 €	9,60 €	9,60 €	12,60 €	9,70 €	9,70 €	9,70 €	12,70 €	9,70 €	9,80 €	9,80 €	12,80 €	12,80 €
NORMANDE	12,50 €	9,50 €	12,50 €	9,50 €	12,50 €	9,50 €	12,50 €	9,60 €	9,60 €	12,60 €	9,70 €	9,70 €	9,70 €	12,70 €	9,70 €	9,80 €	9,80 €	12,80 €	12,80 €
MONTAGNARDE	12,60 €	9,60 €	12,60 €	9,60 €	12,60 €	9,60 €	12,60 €	9,70 €	9,70 €	12,70 €	9,80 €	9,80 €	9,80 €	12,80 €	9,80 €	9,90 €	9,90 €	12,90 €	12,90 €
THON	12,70 €	9,70 €	12,70 €	9,70 €	12,70 €	9,70 €	12,70 €	9,80 €	9,80 €	12,80 €	9,90 €	9,90 €	9,90 €	12,90 €	9,90 €	10,00 €	10,00 €	13,00 €	13,00 €
POULET	12,70 €	9,70 €	12,70 €	9,70 €	12,70 €	9,70 €	12,70 €	9,80 €	9,80 €	12,80 €	9,90 €	9,90 €	9,90 €	12,90 €	9,90 €	10,00 €	10,00 €	13,00 €	13,00 €
BURGER	12,70 €	9,70 €	12,70 €	9,70 €	12,70 €	9,70 €	12,70 €	9,80 €	9,80 €	12,80 €	9,90 €	9,90 €	9,90 €	12,90 €	9,90 €	10,00 €	10,00 €	13,00 €	13,00 €
NORDIQUE	12,80 €	9,80 €	12,80 €	9,80 €	12,80 €	9,80 €	12,80 €	9,90 €	9,90 €	12,90 €	10,00 €	10,00 €	10,00 €	13,00 €	10,00 €	10,10 €	10,10 €	13,10 €	13,10 €
PERIGOURDINE	12,80 €	9,80 €	12,80 €	9,80 €	12,80 €	9,80 €	12,80 €	9,90 €	9,90 €	12,90 €	10,00 €	10,00 €	10,00 €	13,00 €	10,00 €	10,10 €	10,10 €	13,10 €	13,10 €
BABY	12,80 €	9,80 €	12,80 €	9,80 €	12,80 €	9,80 €	12,80 €	9,90 €	9,90 €	12,90 €	10,00 €	10,00 €	10,00 €	13,00 €	10,00 €	10,10 €	10,10 €	13,10 €	13,10 €

CRÊPES & GAULETTES
 L'unité 0,60 €
 1/2 douzaine 3,80 €
 La douzaine +1 7,20 €

ATELIER
ALYSSON



PLAN et JARDIN 3D REALISTE

Différents accompagnements pour votre projet jardin



COACHING JARDIN

Atelier Alysson
atelieralysson@gmail.com
06 29 59 95 52



Chez Jojo

Votre crêpier préféré

Le samedi : sur le marché

Le lundi : parking Carrefour contact

La galette à Jojo

07.80.04.76.17 (sms)

chezjojo44@gmail.com



Chez Jojo



SARL
Etienne MICHAU

Rénovation
Neuf - Dépannage

Plomberie Chauffage Sanitaires



Chaudières gaz condensation ou basse température

Chaudières bois

Pompes à chaleur

Chauffe-eau électrique ou thermodynamique

Aménagement de salles de bain et WC

Grandchamp-des-Fontaines — 06.76.39.88.39 — sarl-etienne.michau@outlook.fr

LEM
LeMarchand DeVin

RESTAURANT
LE MIDI

AFTERWORK
LE SOIR

PRIVATISATION
POSSIBLE

OUVERT EN
CONTINU

02 40 43 57 22

Du lundi au vendredi 9h - 21h

Z.A. Clair de Lune 44360 Saint Etienne de Montluc





Votre tiers-lieu à Grandchamp des Fontaines

Ouverture



LIEU PARTAGÉ
Derrière l'Eglise



ATELIERS
Collectifs et individuels

DÉCOUVREZ VOS TALENTS • WWW.ARTICHA.FR • 06 60 58 33 11



SOURISSEAU Reynald
azulis.energies@gmail.com
06 61 36 35 29

PLOMBERIE
CHAUFFAGE
CLIMATISATION
ÉNERGIES RENOUVELABLES

LES CAVES DE LA BELLE ÉTOILE

Nathalie ESSEAU Caviste conseil

Tél. 02 28 07 92 88
www.cavedelabelletoile.fr
13, rue de Rennes - 44119 Treillières
nathalieesseau@cavedelabelletoile.fr

06 63 88 24 41
mariefrancoise.briand@hotmail.fr

Marie-Françoise BRIAND
ESTHÉTICIENNE

Je vous accueille chez moi pour :

Epilations Soins visage Soins mains Teinture cils

Fanny Créacom

CO-CRÉONS ENSEMBLE

Vous ÊTES UNIQUE
MONTRONS LE !

WWW.FANNY-CREACOM.COM
RENDEZ-VOUS AU 06 50 44 30 90 GRANDCHAMP DES FONTAINES

PHOTO HUMANISTE
GRAPHISME
ACCOMPAGNEMENT EN COMMUNICATION VISUELLE



LUDOVIC BOUGO
RÉVÉLATEUR D'ESPACES



les talentueuses

PEINTURE FRANÇAISE SUR MESURE

Vente directe peinture
Travaux d'Intérieurs :
cloisons, isolation, peinture, sols, carrelage

WWW.LUDOVICBOUGO.FR

HERIC — NANTES — CHÂTEAU D'OLONNE



PuyduFou



MARCHER À LA CÎME DES ARBRES
VOUS L'AVEZ FAIT ?

DÉFI NATURE
PARC DE LOISIRS FROSSAY



TSN 44

Saint-Viaud & Nozay

TÉLÉSKI NAUTIQUE : WAKEBOARD, SKI NAUTIQUE, KNEEBOARD
AQUAPARK / PADDLE / RESTAURANT & BAR

WWW.TSN44.COM

Aline Gruau opticienne diplômée visagiste
vous accueille

20 PLACE JEAN GUIHARD

OPTICIEN
À BLAIN

Prix identique au site internet Visio-net, verrier Français, Grand choix
de montures de marque au meilleur prix, Grand choix 100% santé

TEL: 02.40.51.48.82



@visionet.fr

visionet.fr

@visionet

www.visio-net.fr

MERCI LES CM2 - BON VENT À VOUS !!

Photo a scanner

Cuisines

Alain
HAVART

106 Route de
Nantes 44119
TREILLIERES



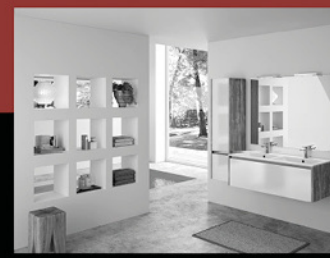
CUISINES

02 40 77 16 89

06 23 94 09 19



RANGEMENTS



SALLES DE
BAINS

www.cuisines-dressings-havart.com

Char N°4 : Classes des CE1/CE2 et CE2/CM1 - Le Bourg

**Embarquez avec nous
pour un voyage extraordinaire
dans les fonds marins de l'Océanie.**

**Rejoignez notre parenthèse aquatique
mais prenez bien garde aux plastiques et autres déchets
polluant nos océans.**

**Engagez-vous à garder les mers propres et le Green
Bourg, reconnaissant, vous comblera de chants
et danses de sirène !" »**

WESTPICTAIR PHOTO

Fay de Bretagne - Prochainement à Casson



06 29 56 76 12

www.westpictair-photo-julientonnellier.com

Initiation - Sorties - Famille - Mariages - Evenements - Corporate - Retouche - Vente

SUPER U HERIC



U location

U BILLETTERIE
SPECTACLES

U PHOTO
NUMÉRIQUE

U CULTURE.fr

courses **U**.com



Horaires d'ouverture du lundi
au samedi de 8h45 à 19h30
sans interruption

Fermeture à **20h le vendredi soir**

Tél. 02 40 57 60 49

Ouvert le dimanche matin de 9h00 à 12h30

Retrouvez toutes les informations sur l'école...

www.ecole-saintjoseph-grandchamp.fr

Accueil
Notre école
L'enseignement
Associations
Infos et contacts

INSCRIPTIONS 2023-2024
Les pré-inscriptions sont ouvertes

Formulaire d'inscription

EAU ET LUMIÈRE POUR L'UKRAINE
COLLECTE dans votre établissement

Opérations de solidarité pendant le Carême
"Eau et Lumière pour l'Ukraine - collecte à l'école jusqu'au 7 avril"
Opération Toutes Pompes

OPÉRATION TOUTES POMPES DEHORS
2023

Retrouvez toutes les informations sur l'école,
La vie des classes et des associations...
Et plein d'autres choses encore ...

Vidéos projets Visite virtuelle Contributions Inscriptions Kermesse COSTUMES

ARTICLES PAR CATEGORIE

La vie des Classes
Pastorale
La vie de l'école
La vie des Associations

INSCRIPTIONS 2023-2024
Nous vous conseillons de vous rapprocher du secrétariat afin de convenir d'un RDV avec M. Roy, le chef d'établissement, dès à présent. Les ré-inscriptions de votre enfant, pour la rentrée scolaire 2023-2024, commenceront dès le mois de décembre 2022, via le portail des familles Noël, avec lequel vous serez invités à créer un compte.

Mercredi 12 avril - 20h
L'ATTENTION
MURONS LES CLASSES
19020-2014-1-00018

LASER GAME
LASER GAME C'EST NOUS

3 rue des Piliers de la Chauvinière
44800 SAINT-HERBLAIN
02 28 27 75 49
<https://nantes-st-herblain.lasergame-evolution.fr>

MARCHER À LA CIME DES ARBRES VOUS L'AVEZ FAIT ?

DÉFI NATURE. MOI
PARC DE LOISIRS FROSSAY

ACCROBRANCHE FACILITÉ LAZZI GAME JEUX D'ÉQUILIBRE PARCOURS D'ORIENTATION

Grandir
Scolaire
Partage vie Grands
Famille Chars Enfants vivre Atsem
Enseignant Petits ensemble
Grandchamp

LES NAUDIÈRES
LE PARC

02 40 63 21 05
www.lesnaudieres.com

branféré
Le paradis des animaux, des petits et des grands...

S'évader la plaine africaine
S'amuser le parcabout
S'émerveiller le spectacle d'oiseaux

LE GUERNO - MORBIHAN - BRETAGNE SUD
BRANFÉRÉ - Parc animalier et botanique - Ecole Nicolas Halid - ☎ 02 97 42 94 66 - www.branferes.com

Le Grand Défi
FOREST ADVENTURE

Le plus grand Accrobranche DU MONDE

St Julien des Landes (85)
02 51 98 79 02
www.grand-defi.com

LA FERME EXTRAORDINAIRE
PARC ANIMALIER

06 56 75 31 84 - DONGES (44)
La Ferme Extraordinaire

L'île aux Pirates
Parc de Loisirs à La Turballe

Parc de loisirs et mini-golf
TURBALLE (44) - 07 82 35 16 87

KINGOLAND
LE GRAND PARC DU MORBIHAN

02 97 54 70 60
contact@kingoland.com

Créatis



les Petits Pirates
crèche & halte-garderie

Montez à bord et entrez dans l'aventure.
Les Petits Pirates naviguent avec un projet pédagogique innovant adapté à tous les petits moussaillons !

A L'abord'âge!

25
berceaux

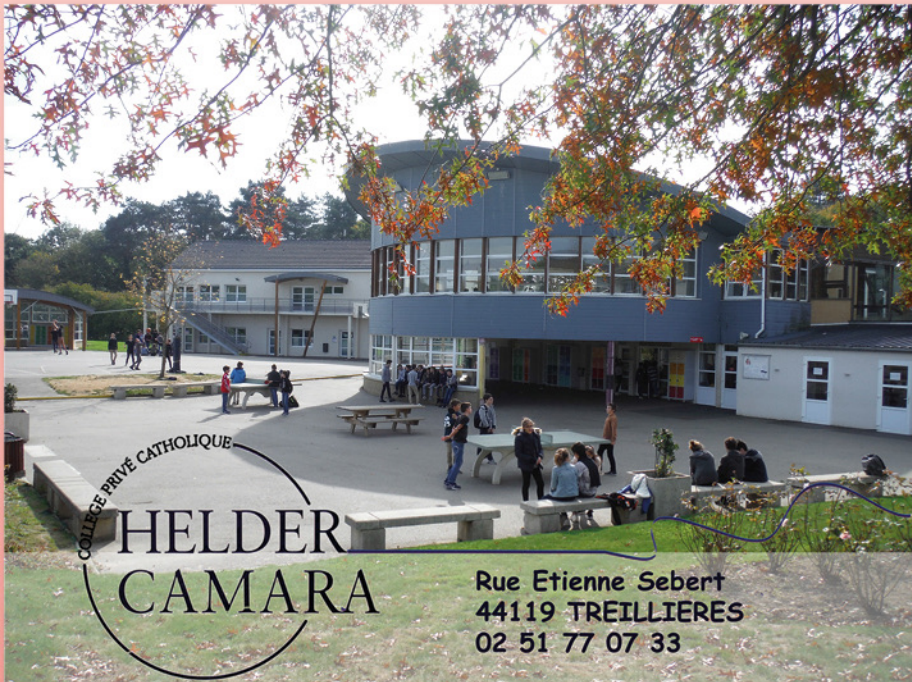


De 10
Semaines
à 4 ans

Accueil occasionnel

Une équipe de
professionnels
diplômés

Directrice : Caroline Chotard / 02 40 29 22 18
Parc d'activité de Ragon - 44119 Treillières
www.creche-lespetitpirates.fr



Bienvenue au collège

FAVORISER L'ESPRIT D'OUVERTURE
ENCOURAGER LA RESPONSABILITE ET L'AUTONOMIE
EVEILLER A L'INTERIORITE
DEVELOPPER L'ESTIME DE SOI . . .

Nos spécificités

- » Ateliers artistiques, sportifs, informatiques...
- » LCE anglais/histoire-géo en 4ème et anglais/technologie en 3ème
- » Réflexion Humaine et spirituelle à tous les niveaux
- » Ouverture sur l'Europe : - échanges avec les Pays-Bas et l'Allemagne
- Séjours : Espagne, Grande-Bretagne, Italie
- » Citoyenneté : PSC1, Junior association, formation à la médiation,
écocitoyenneté, BIA (brevet d'initiation à l'aéronautique)
- » Découverte des métiers

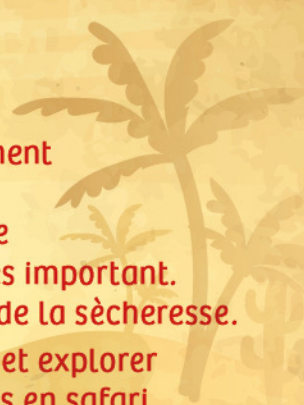
colleghcamara@wanadoo.fr

Char N°5 : Classes des CM1 et CM2 - La Lœuf

L'Afrique... Nous la connaissons tous pour ses paysages atypiques, son Sahara, sa savane, ses animaux sauvages...

Nous la connaissons tous pour ses paysages atypiques, son Sahara, sa savane, ses animaux sauvages... Ce sont toutes ces richesses qui font de l'Afrique un continent si différent.

Déjà connue pour son climat particulièrement chaud et aride le réchauffement climatique y a pourtant déjà un impact très important. Les espèces animales y sont directement menacées à cause de la sécheresse. Avec le char de La Lœuf, venez sauver ce continent africain et explorer des paysages d'une beauté unique ! Ensemble, nous partirons en safari voir des animaux si rares et tellement appréciés de nos enfants!





ALMAFIT

*Ce n'est pas une salle de sport
comme les autres...*

Coaching Interval Training
☎ 06 22 67 53 17

**Changer votre façon de voir le sport :
Pratiquez l'Interval Training !**

**Séances coachées de 45 min
Zéro Machine : la Machine c'est Vous !
Accessible à toutes et tous !**

www.almafit.fr

**P.A. Ragon - Orvault Grand Val - Hôtel Ibis
12 rue Louis Pasteur - 44119 TREILLIÈRES**



AVEC LA PAROISSE...
Saint-Jean d'Erdre et Gesvres

Découvrir la foi

D'où vient la vie ? Qui est Jésus ? Comment prier ? Que fait Dieu dans nos épreuves ?... Nous sommes en recherche à tout âge ! Par l'éveil à la foi pour les plus petits, par la catéchèse à l'école, l'aumônerie des jeunes et les formations pour adultes, il est offert à tous de découvrir et approfondir les trésors de la foi chrétienne.

Recevoir un sacrement

Le Baptême, la Communion, la Confirmation, sont les signes forts de notre réponse à l'amour de Dieu pour chacun de nous. Par eux nous recevons sa vie et apprenons à marcher à la suite de Jésus. Enfants, jeunes et adultes peuvent recevoir ces sacrements au terme d'une préparation adaptée. La communion est plus particulièrement proposée aux enfants baptisés après une année de catéchèse.

Partager

« Un chrétien isolé est un chrétien en danger ». La foi de chacun se nourrit de rencontres, de prière partagée, de temps forts, de convivialité... La paroisse Saint Jean d'Erdre et Gesvres, qui réunit les clochers de Grandchamp, Treillières et la Chapelle sur Erdre, se réjouit de vivre cela dans les Parcours Alpha, les « Dimanche en paroisse », les Equipes Fraternelles de Foi, les Messes des jeunes, les camps et divers événements... « Venez et voyez ! »



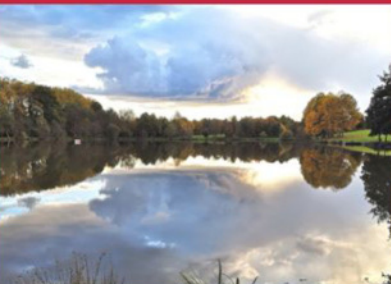
*Venez suivre
nos actualités*



www.paroisse-sjeg.fr - Tél : 02 40 37 97 43 - Mail : paroisse.sjeg@gmail.com



GRANDCHAMP DES FONTAINES et ses environs



Votre conseiller en immobilier
Jérémy LAVÉANT

 **06 47 95 06 96**

 **jlaveant@noovimo.fr**

 **https://jlaveant.noovimo.fr**

*Estimation
Offerte*



Offre parrainage

**Une recommandation
à un proche ou à un voisin**

✓ 400 € POUR VOUS

**+ ✓ 100 € POUR UNE ASSOCIATION
DE GRANDCHAMP-DES-FONTAINES OU TREILLIÈRES**

**Nos offres
sur notre site**

