

OUVERT À TOUS !



DIMANCHE 7 JUIN
 À PARTIR DE 11H00 
KERMESSE
 GRANDCHAMP DES FONTAINES




DÉFILÉ DE CHARS À 11H !

SPECTACLE DES ENFANTS À 15H !

RÉSERVATION RESTAURATION DU CHEF À L'ASSIETTE



ANIMATIONS, DÉFILÉ, TOMBOLA !



102 rue de la mairie
44240 Sucé sur Erdre
07.65.74.03.24

mardi au vendredi
dès 7h30
samedi et dimanche
dès 8h30



- Plomberie
- Chauffage
- Électricité
- Couverture

Entreprise Bertrand

296 Rue des Prairies - 44440 Joué sur Erdre
02 40 72 35 95 contact@michel-bertrand.fr



RESTAURANT



102 rue de la Mairie
Sucé sur Erdre

02 40 77 71 34

www.le-clos-saint-thomas.fr

Bienvenue à la kermesse 2026

de l'école St Joseph

Cette année, la kermesse de Grandchamp-des-Fontaines se met en mouvement ! Depuis plus de 40 ans, le grand défilé de chars traverse le bourg pour le plus grand bonheur des petits comme des grands, et l'édition 2026 promet une ambiance encore plus rythmée.

Sur le thème « *Alors on danse* », les parents d'élèves ont laissé parler leur créativité pour imaginer des chars hauts en couleur, inspirés des univers de la danse. Des danses d'hier aux sons d'aujourd'hui, chaque char vous entraînera dans un voyage joyeux, où le rythme sera roi.

Le cortège sera animé par le groupe **EXOTIKA**, dont les airs dynamiques donneront envie de taper du pied, tandis que les élèves, costumés et souriants, apporteront énergie et bonne humeur à cette parade pleine de vie.

Sur le site de la kermesse, à l'école St Joseph, place à la fête avec de nombreuses animations pour tous les âges : manège, pêche à la ligne, maquillage pour les enfants, et pour les plus grands (enfants comme parents !) des jeux, défis sportifs et ludiques tels que palet, tir au but, jeux en bois sans oublier les stands et leurs nombreux lots à gagner. Les gourmands pourront faire une pause au stand bonbons, gâteaux et pop-corn.

Côté restauration, le snack sera ouvert toute la journée jusqu'à 18h, et le traiteur **Du chef à l'assiette** proposera des plats à réserver à l'avance (plus d'informations page 4).

Répétez vos plus beaux pas de danse et rejoignez-nous pour partager ensemble cette journée festive, conviviale et pleine de rythme.

Alors... on danse ?

L'équipe kermesse

PROGRAMME KERMESSE

11h Défilé des 5 chars

DÉPART RUE DU PERRAY

LE GROUPE EXOTI KA
accompagne le défilé



12h Arrivée des chars

À L'ÉCOLE ST JOSEPH
9 rue de la Butte
à Grandchamp des Fontaines

12h30 Restauration sur le site de l'école

REPAS TRAITEUR DU CHEF À
L'ASSIETTE
sur réservation voir page 4

SNACK / BAR
en continu jusqu'à 18h

15h Danses des Classes

15h00 CLASSE DE MARIE-ALIX LEPROUST
& MANON FRICAUD
PPS / PS

15h10 CLASSE DE FLAVIE HORAUX
PS / MS

15h20 CLASSE DE NATHALIE THÉBAUD
& MANON FRICAUD
MS / GS

15h30 - 16h00 Entracte

16h00 CLASSE DE BÉNÉDICTE AFTALION
GS

16h10 CLASSE D'ÉLODIE HERVÉ
CP

16h20 CLASSE DE CÉCILE WAUTHIER
CE1

16h30 - 17h00 Entracte - Tirage au sort tombola

17h00 CLASSE DE NELLY CRESPO
CE1 / CE2

17h10 CLASSE D'AGNÈS COROYER
CE2 / CM1

17h20 CLASSE D'ÉMELINE PELÉ
CM1

17h30 CLASSE DE JEAN PHILIPPE ROY
& CÉDRIC DAVID
CM2

Tous les déguisements
sont à louer

Vous avez une fête
de prévue?
L'école vous loue
les costumes.
Alors, n'hésitez pas
à nous contacter!

Rubrique "Costumes"
sur notre site internet





RESTAURATION SUR PLAGE

Jusqu'à 18H00



BAR - CAFÉ
FRITES - CROQUE-MONSIEUR
GALETTES SAUCISSES - AMERICAIN
PANINIS SUCRÉ / SALÉ
CRÊPES - PÂTISSERIE
ET AUSSI SUR RÉSERVATION
 (sur place ou à emporter)



MENUS

Adulte
14,50 €

Enfant
8,00 €

Le plat (au choix) :

Le plat (au choix) :

Apéritif (sur place uniquement)

Sirop à l'eau (sur place uniquement)

Poulet basquaise et pommes de terre grenaille

Poulet basquaise et pommes de terre grenaille

ou

ou

Galettes aux petits légumes et feta accompagnées d'un curry de lentilles

Galettes aux petits légumes et feta accompagnées d'un curry de lentilles

Tartelette aux pommes

Tartelette aux pommes



Du chef à l'assiette
— Gaëtan BRIDONNEAU —

Réservation
avant le 24 mai 2026

Inscriptions sur [helloasso.com](https://www.helloasso.com)

Flashez moi



<https://www.helloasso.com/associations/ogec-grandchamp-des-fontaines/evenements/repas-et-cartes-de-paiement-du-7-juin-2026-kermesse-ecole-saint-joseph>

POUR PAYER DURANT LA KERMESSE

Encore des lots à gagner

Toutes les cartes utilisées auront une 2ème vie ! Pensez à les mettre dans l'urne pour **La Petite Tombola**



Flashez moi



Cartes prépayées en précommande sur le site Hello Asso ou possibilité d'achat le jour J sur le site de la kermesse : les euros non utilisés seront remboursés **uniquement le 7 juin jusqu'à 18h.**

Intermarché

SUPER

Grandchamp des Fontaines



OUVERT

du lundi au samedi
de 9h à 19h45
et le dimanche
de 9h à 12h30

Rue des Sports (face au stade de football)
44119 GRANDCHAMP DES FONTAINES

02 28 30 00 39

ESCAPE THE CITY

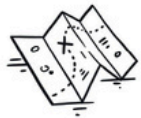
L'aventure au coin de la rue.



Profite de 15%
sur les jeux en ville* et nos missions à la maison !



Rassemble ton équipe
de champions



Choisis ton aventure



Pars à l'aventure !



escapethecity.fr

CODE **TOMBOLA26**

valable à Nantes, Rennes, Bordeaux, Lille, Toulouse, Biarritz,
Chambéry, Boulogne-Billancourt, La Rochelle et à la maison !





Cowboys, Cowgirls,

Enfilez vos santiags, ajustez votre plus beau chapeau, faites briller vos éperons, c'est l'heure du Rodéo!

Rendez vous au saloon de la Butte avec nos barmans: on s'occupe de la musique et nos danseurs font le show.

Vous n'avez plus qu'à profiter du spectacle, participer et vibrer au son de la musique Country !



ACT IN ENGLISH
organisme de formation en anglais

Formations individuelles et collectives
Cours particuliers
Ateliers ludiques

Anglais • Coaching • Théâtre

Amélie WHYTE
Professeure agrégée d'anglais
Entrepreneuse individuelle
06.30.02.78.63
act44119@gmail.com
actinenglish.fr

SALLE DE SPORT NANTES RAGON

STUDIO GYM
ESPACE RENFORCEMENT
STUDIO DE COURS
SAUNA
ROLL FIT
ENTRAÎNEMENT LIBRE
CARDIO
STRECHING

1 Rue Maria Telkes, 44119 Treillières
02 40 77 19 93
www.keepcool.fr/salle-de-sport-nantes-ragon
lundi - dimanche : 6h23h

keepcool
SOCIAL SPORTS CLUE

MAISON

Chénaïs

ARTISAN CHOCOLATIER DEPUIS 1986

www.chocolateriechenais.fr

13 route de Rennes Route de Vay 4 rue de la paix
Treillières Nozay Nort/Erdre
02 51 12 17 19 02 28 03 63 66 02 40 93 04 28

LE TY VRAC DE

maman

Du mardi au jeudi
9h - 13h & 15h - 19h
vendredi 14h - 19h
samedi 9h - 13h & 15h - 18h

66 Rue de la Mairie - 44119 Treillières
www.letyvracdemaman.fr

Joseph de la Bouvrie

il était une fois un Foie Gras...

MAGASIN OUVERT TOUTE L'ANNÉE

Foie gras de canard, magrets, confits, terrines...

L'Hébergement - 44390 CASSON

02 40 77 62 14
www.foie-gras-nantes.com



Damien GREGOIRE
MENUISERIE CHARPENTE

07 60 77 68 91
02 28 24 47 25

Pépinières du Val d'Erdre
PRODUCTEURS DEPUIS 1977

Pépinières
Vente directe
Parc

Horaires D'OUVERTURE
Ouvert du lundi au samedi (sauf les jours fériés) :
De 9h à 12h30 et de 14h00 à 18h00
Dimanche : Fermé

CONTACT
Les places - 44850 Saint Mars du Désert
Tel : 02 40 77 48 63
www.pepinieres-valderdre.fr
Mail : info@pve44.fr

Animal Valley

RONGEUR OISEAUX POULE REPTILE
CHAT POISSON CHIEN

Animalerie en ligne : Accessoires et alimentation pour animaux
www.animal-valley.com
Showroom à Vertou - 15 bis avenue de la vertonne

Char LA GRULIÈRE

Faire la fête, se rassembler, partager à travers la danse et la bonne humeur font partie des valeurs de la Grulière.

Pour l'occasion nous plongerons dans l'ambiance de la Bretagne au son des binious, bombardes et harpes celtiques. Nous comptons sur vous pour entrer dans la danse à nos côtés pour partager polka, mazurka et gavotte.

Dañsomp bremañ (Dansons maintenant) !



www.charleneallard.com
Studio à Grandchamp des fontaines



 [charlene_allard.photographe](https://www.instagram.com/charlene_allard.photographe)
 [Charlène Allard Photographe Vidéaste](https://www.facebook.com/CharleneAllardPhotographeVideaste)



les petits
bilingues



LES PROS
BILINGUES

Qualiopi 
processus certifié

 **RÉPUBLIQUE FRANÇAISE**
La certification qualité a été délivrée au
titre de la catégorie d'action suivante :
Action de formation

Notre école



Une école à 4 jours
lundi, mardi,
jeudi et vendredi

9h - 12h (maternelle)
9h - 12h15 (primaire)
et 13h45 à 16h45



LE PROJET

Notre projet éducatif s'articule autour de valeurs partagées au sein de notre communauté éducative : accueillir et écouter, éveiller et éduquer, partager et respecter, s'exprimer, se connaître, s'épanouir, grandir dans l'espérance de devenir homme juste et courageux à l'image de Saint Joseph.

Après avoir abordé les langages, sous toutes leurs formes : artistique, orale et écrite pendant trois ans ; nous avons fait le choix de travailler sur la notion du bien-être : bien-être avec soi-même ; bien-être avec les autres ; bien-être dans son environnement.

La crise sanitaire que nous avons traversé, nous fait prendre conscience qu'il est important de vivre pleinement des moments de joie et d'espérance au quotidien pour être amenés à nous construire et à mieux vivre en communauté.

www.ecole-saintjoseph-grandchamp.fr

LES INSCRIPTIONS

Pour vous inscrire, prenez rendez-vous avec Mr Roy, le chef de l'établissement : par téléphone, par mail ou sur notre site internet (rubrique "nous contacter").

Pas de carte scolaire !!

07 83 55 27 42
02 40 77 16 68

direction@ecole-saintjoseph-grandchamp.fr



Plus encore ...

AIDE PERSONNALISÉE
APC / Soutien :

Par petit groupe avec les enseignants pour remédier aux difficultés rencontrées

CANTINE MUNICIPALE

Près de l'école
2 services : 12h et 13 h

ACCUEIL PÉRISCOLAIRE

Municipal - Près de l'école
De 7h30 à 18h45

CRÉONS DES LIENS !

ENTRE L'ENFANT ET LE SAVOIR

Une attention particulière est portée au rythme et au suivi de l'élève "Travail personnel et remédiation" avec :

- une différenciation pédagogique,
- une aide personnalisée (APC),
- des professeurs et des parents acteurs de la réussite scolaire de chaque enfant.

ENTRE L'ÉCOLE ET LES PARENTS

Les liens sont tissés avec les parents avec :

- des réunions (parents/enseignants),
- un bilan régulier,
- un conseil d'établissement,
- deux associations partenaires de l'équipe enseignante (APEL et OGEC).





Rencontres **sportives**
et / ou **culturelles**

Informatique dans
toutes les classes avec
vidéoprojecteurs

En cycle 3 (CM) :
la classe découverte
(classe de neige)

Sorties scolaires pour
toutes les classes
Tous les ans

Site internet de l'école !
Vie des classes
Vie des associations
Informations pratiques
Boîtes à idées etc.

Intervenants extérieurs
(chorale, artistes, sport, etc.)

Cours de piscine
aux Bassins d'Alphéa
à Grandchamp
(de la GS au CE2)

**Toute l'école
prépare la kermesse**

Enfants, Enseignants,
Parents et même
grands-parents !

LES TEMPS FORTS

À vivre ensemble, telles que : la kermesse, les chars, les bricolages de Noël, le Marché de Noël, la chorale, la Course Solidaire, les Portes Ouvertes, les matinées travaux...

2 ASSOCIATIONS DE PARENTS

- L'APEL : c'est l'association de parents d'élèves qui anime et organise des manifestations et des activités réunissant parents, enfants et enseignants, toujours en lien avec l'équipe éducative de l'établissement.

- L'OGEC : c'est l'organisme de gestion de l'école. Il a pour mission la gestion du personnel de l'école et assume la vie matérielle et financière de l'établissement.

Il organise aussi les temps forts pour la vie de l'école (kermesse).

LA PASTORALE

À l'école, la pastorale, c'est une approche diversifiée de la vie chrétienne avec le choix entre culture chrétienne et catéchèse. Des temps forts de la vie chrétienne en lien avec la paroisse Saint-Jean d'Erdre et Gesvres comme la célébration de Noël et celle de Pâques.





DES FONTAINES

DEPUIS 2002

La Grande Haie
22, rue de la Chabossonière
44119 Grandchamp des
Fontaines

 02 51 12 13 41

poney-clubdesfontaines.com



Courant fort - Courant faible
(informatique, vol, contrôle d'accès, incendie)

Electricité Générale

Particuliers - Professionnels

Rénovation | Neuf
VMC | Chauffage
Domotique | Interphonie | Portail
Éclairage public | Bornes IRVE
Dépannage | Remise en conformité

Nicolas Lerat

07 57 76 57 81

nicolas@nl-electricite-generale.fr

www.nl-electricite-generale.fr

911, route de la Noé Davy
44119 Grandchamp des Fontaines



Préparez-vous à un voyage dans le temps :
la DISCO!

Notre char "Rochère Fever" débarque pour
transformer la rue en véritable piste de danse
géante. Au programme : boule à facettes,
rythmes endiablés et une ambiance 100%
Saturday Night Fever!

Sortez vos plus beaux accessoires fluorescents
et venez vibrer avec nous ! "



TOMBOLA

1ER LOT

**UN VOYAGE
D'UNE VALEUR DE 800 €**



2ÈME LOT

**Film et photos de
famille valeur 390€
avec Charlène Allard**

PHOTOGRAPHE & VIDEASTE.
**CHARLÈNE
ALLARD**

3ÈME LOT

**200 € pour location de château
gonflable avec
Archipel Evènements**



4ÈME LOT

**Carte cadeau de 150 € pour des
soins du corps chez Maison Eva**



5ÈME LOT

**2 Pass pour la Nuit de l'Erdre le
jeudi valeur 109 €**



Et de nombreux autres lots...

Possibilité d'acheter des billets sur place le jour de la kermesse jusqu'à 16h00
Les résultats seront affichés à l'école et sur le site ecole-saintjoseph-grandchamp.fr
Aucun résultat ne sera communiqué par téléphone.

PRESSING LA CLEF DES CHAMPS

GRANDCHAMP DES FONTAINES



Aquanettoyage

Repassage au Kilo

Laverie
Libre service

de 8h00
à 20h00

OUVERT
7 JOURS/7

7
DAYS

Machines de 8 à 18 kilos
Séchoir de 18 kilos

Du Mardi au Vendredi
de 9h00 à 12 h 30
et 14 h 30 à 19 h 00
le samedi fermeture à 18 h 00

02 28 24 67 87



POLEX
DÉCORATION - AMEUBLEMENT

10 RUE SATURNE - 44119 GRANDCHAMP-DES-FONTAINES
06.73.92.00.94
<https://palex-store.fr>
contact@palex-store.fr

Tout est
" FAIT MAISON
& AVEC PASSION "

AVANTIPIZZA
DI + FRANCK
avantipizza.fr

Commandez au
06 37 55 88 41
Suivez-nous
AVANTI-PIZZA

TPE / PME / Start-up
Votre DRH externalisée

RH
PAULINE MEENS
— AXIOME —

Missions RH courtes | durables | à la carte

pauline@axiome-rh.com
06.15.04.27.48

Weezmi
Services à domicile

Besoin de
prestations
à domicile ?

MÉNAGE ET
REPASSAGE

GARDE
D'ENFANTS

AIDE À LA
PERSONNE

www.weezmi.fr
Contactez-nous : 02 28 23 79 07

**Ferme de
Chavagnes**

Volailles locales
et françaises
élevées en plein air
aux céréales

7 Route de Chavagnes
44119 TREILLIÈRES

Chez Jojo
Pour vous régaler !

La galette à Jojo la galette qu'il vous faut !
Le samedi : sur le marché
Le lundi : parking Carrefour contact

07.80.04.76.17 (sms)
chezjojo44@gmail.com

MAISON.
Lusseau. DEPUIS 2014

MAISON LUSSEAU
DÉCORATION •
PEINTURE •
REVÊTEMENTS
MURAUX

Des intérieurs sur-mesure,
pensés avec cœur, réalisés avec
précision.

06 77 86 98 39
GRANDCHAMP-DES-FONTAINES & ALENTOURS

SMART ELEC
by
Maxime Fauvel

06.95.44.40.82
Fauvel.smartelec@gmail.com

KLE SERVICE
METALLERIE SERRURERIE

Dépannage serrure,
Création portail, clôture, garde corps,
Création sur mesure de métallerie (verrière, pied de table, étagère...)

Eddy HAVART
106 rue de Nantes à TREILLIÈRES
Tél : 06.75.45.54.31
havart.kleservice@gmail.com

SUIVEZ-NOUS

SUPER U

courses  .com

La Belle Étoile



pour la voiture



pour le linge



pour les colis



pickup



Recyclage eau



Shopopop

Horaires d'ouverture

du lundi au samedi 8h30-19h30

20h le vendredi

Le dimanche 9h - 12h30

TREILLIÈRES

Tél. 02 40 94 58 57

www.superu-treillieres.com



Des matériaux de qualité
pour vos projets de rénovation
et de construction

6 rue Ariane
44119 GRANDCHAMP DES FONTAINES
02 55 07 03 09



ARCHITECTURE



AMENAGEMENT EXTERIEUR



HABITAT

Volets • Portes de garage • Portails
Clôtures • Garde-corps • Marquises



Solutions pour votre habitat

Des solutions
pensées pour
votre quotidien



f i in
www.d-c.fr

Concept Conduite
Auto - Ecole

Code de la route et permis de conduire

ACCUEIL	COURS DE CODE
Mardi - Mercredi - Vendredi 09h30 à 12h - 16h à 19h Samedi: 09h30 à 12h	Mercredi et Vendredi de 17h à 19h

29, avenue Général de Gaulle
44119 Grandchamp des Fontaines
02 28 24 44 99

Binocle | Eyewear.

ESSAYE TES LUNETTES DE SOLEIL
DIRECTEMENT DE CHEZ TOI

WWW.BINOCLE.COM

IDEAL BEAUTE

- Épilations
- Maquillages
- Soins visage & corps
- Beauté des mains et pieds

OUVERT
Lundi au vendredi
9h à 19h
Samedi 9h à 12h30

23 Rue de l'Océan - 44810 Héric
WWW.IDEALBEAUTE.FR
02 40 57 94 48

Maison Eva
Soins du corps & de soi

Offrez-vous une pause bien-être

Aquabike • Pressothérapie • Sauna dôme
Radiofréquence • Cavitation • Cryolipolyse
Enveloppements • Head Spa
Soins du visage & du corps

Des soins pour se détendre, se raffermir
et prendre soin de soi.

115 La Grand'Haie, 44119 Grandchamp-des-Fontaines
Tél: 06 45 85 95 29
Maison Eva • Instagram maison.eva.44

Bon cadeau disponible

nuances

SALON DE COIFFURE

1 bis rue de la Vertière
44119 GRANDCHAMP DES FONTAINES
f i Tél. 02 40 77 11 63

Belle Idée

DECORATIONS - JEUX - ACCESSOIRES
2, RUE DE L'OCEAN
44810 HERIC
02.28.02.35.34

Horaires

Du Mardi au Vendredi
9h30 à 12h30 et de 14h30 à 19h
Samedi
9h30 à 12h30 et de 14h30 à 18h30

f Belle Idée Héric i belleideeheric

 **ALMAFIT**

Ce n'est pas une salle de sport
comme les autres...

Coaching Interval Training
☎ 06 22 67 53 17

Changer votre façon de voir le sport :
Pratiquez l'Interval Training !

Séances coachées de 45 min
Zéro Machine : la Machine c'est Vous !
Accessible à toutes et tous !

P.A. Ragon - Orvault Grand Val - Hôtel Ibis
12 rue Louis Pasteur - 44119 TREILLIÈRES

 www.almafit.fr

 **AQUATONIC**
NANTES CARRE LAFAYETTE



02 40 41 89 89

 **MAXIME BALAO**
COIFFEUR • BARBIER

DU LUNDI AU VENDREDI 9H00-19H00
SAMEDI 9H00-12H30

02 28 24 73 28
22 AV. DU GÉNÉRAL DE GAULLE
44119 GRANDCHAMP DES FONTAINES



Olé ! Mesdames et Messieurs, préparez-vous à sentir la chaleur de l'Espagne arriver dans notre Bourg !

Au son des guitares, des claquements de mains et des talons qui frappent le sol, la passion du flamenco s'invite dans la fête. Robes rouges, fleurs dans les cheveux et éventails qui dansent au rythme de la musique...

Aujourd'hui, une chose est sûre : la fête est là, la passion est là... et regardez bien... car le Bourg s'enflamme & Co !

Char du
BOURG



PLOMBERIE - CHAUFFAGE - CLIMATISATION

AGITHERM

Gaylord Athimon

32 Avenue de l'Épinais - 44119 Grandchamp des fontaines



02 85 52 15 74

gaylord@agitherm.com

Merci à tous !

A tous les annonceurs présents dans ce programme. Ils nous soutiennent avec leurs dons, leurs lots, leurs prêts... Cela nous permet d'organiser cette belle kermesse dans de bonnes conditions, de financer de beaux projets et de pérenniser les emplois.

A tous les bénévoles ! Les actions menées pendant l'année par les associations et les bénévoles (parents, anciens parents, retraités...) permettent :

- l'organisation des voyages scolaires, sorties pédagogiques, voyage Erasmus, les conférences...
- l'entretien des locaux, les nouvelles constructions, la gestion du personnel (les ASEM, le personnel d'entretien, le secrétariat et la direction)
- l'achat de matériel et d'outils pédagogiques, la venue d'intervenants tels qu'un professeur de chant, de danse...

Merci à la mairie de Grandchamp des Fontaines et à tous nos autres partenaires...



MERCI ET BON VENT À NOS CM2

DREAM Concept

architecture & design global



Aménagement cuisine



Aménagement Salle de bains



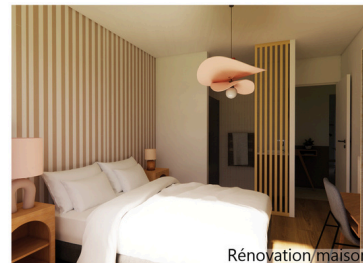
Lagon naturel



Bureau



Maison neuve



Rénovation/maison



Restaurant

Particuliers & Professionnels

Construction- Rénovation- Extension

102 Route de Rennes 44300 Nantes - 06 77 95 88 28 - contact@dream-concept.eu



Achat - Vente - Location



JÉRÉMY LAVÉANT

Grandchamp des Fontaines
et ses Alentours

noovime 

06 47 95 06 96

